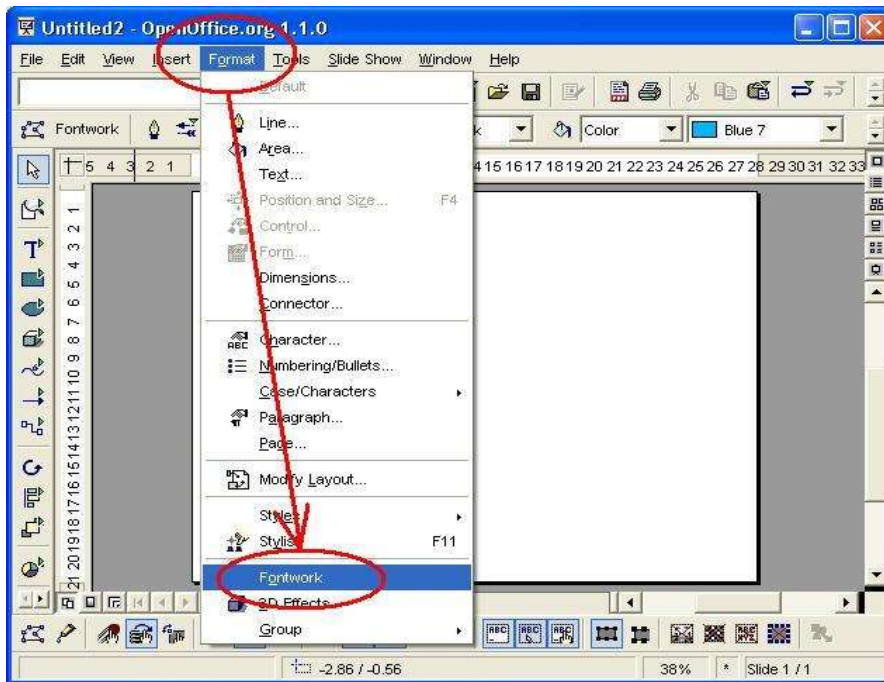


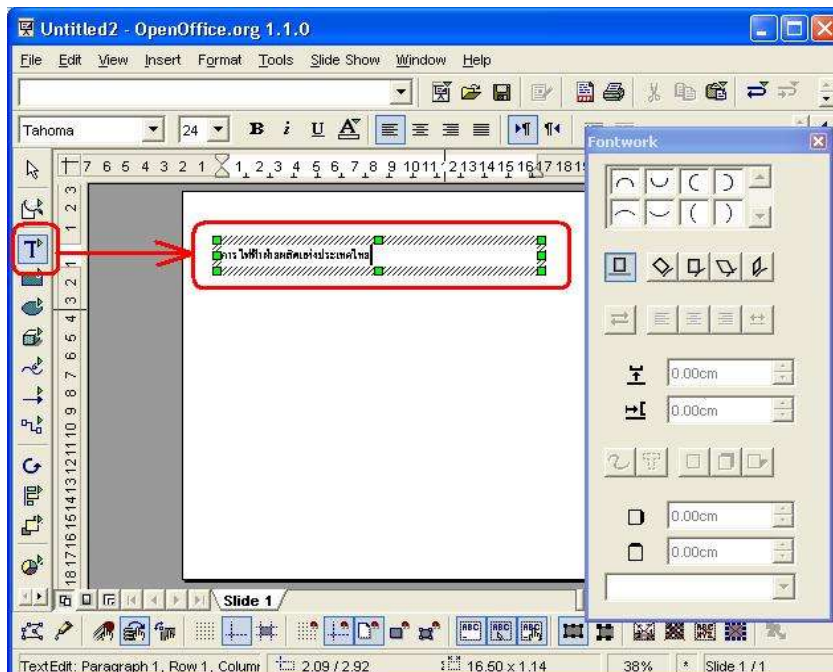
วิธีการใช้งาน Fontwork

Fontwork หรือที่รู้จักกันในนามของ อักษรศิลป์ ถ้ายิ่งนึกไม่ออก ก็เป็นเครื่องมือสร้างข้อความที่เป็นตัวโค้ง ๆ หรือทำข้อความให้เป็นรูปคลื่นนั่นเอง

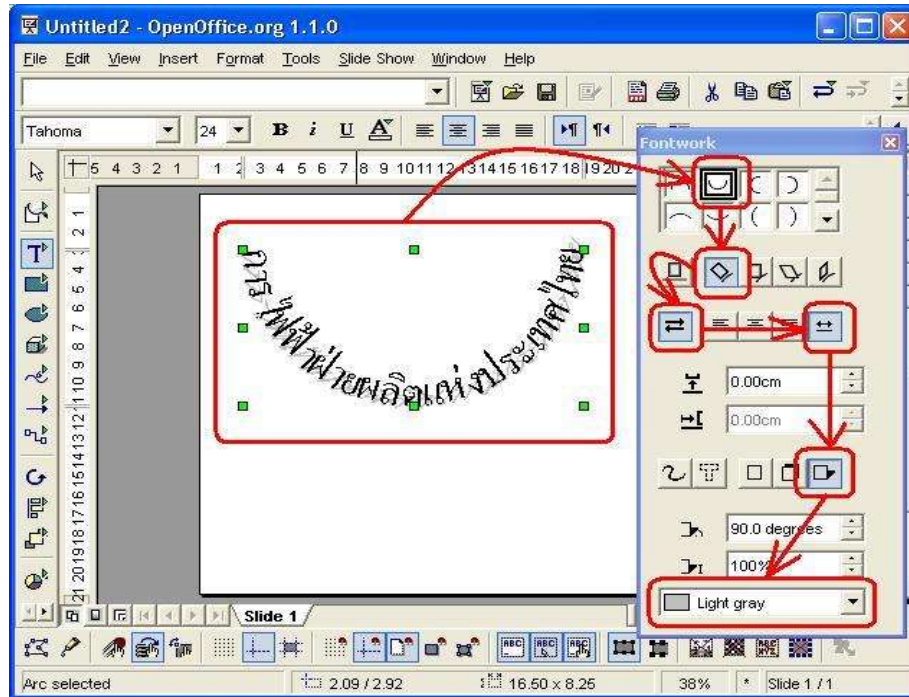
วิธีทำก็ไม่ได้ยากนัก ปกติมักจะใช้ Fontwork ในโปรแกรมนำเสนอผลงาน(Presentation/Impress) เริ่มโดยการ เลือกเมนู Format => Fontwork ดังรูปที่ 1



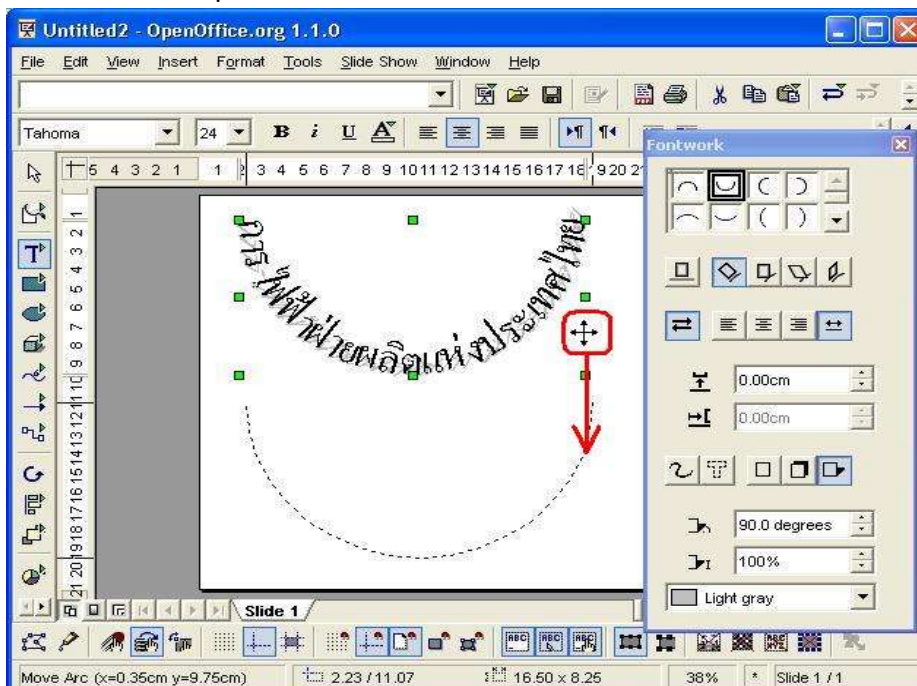
จากนั้นเลือกที่เครื่องมือแทรกกล่องข้อความ(Text) แล้วกรอกข้อความที่ต้องการจะทำเป็นอักษรศิลป์ ดังรูปที่ 2



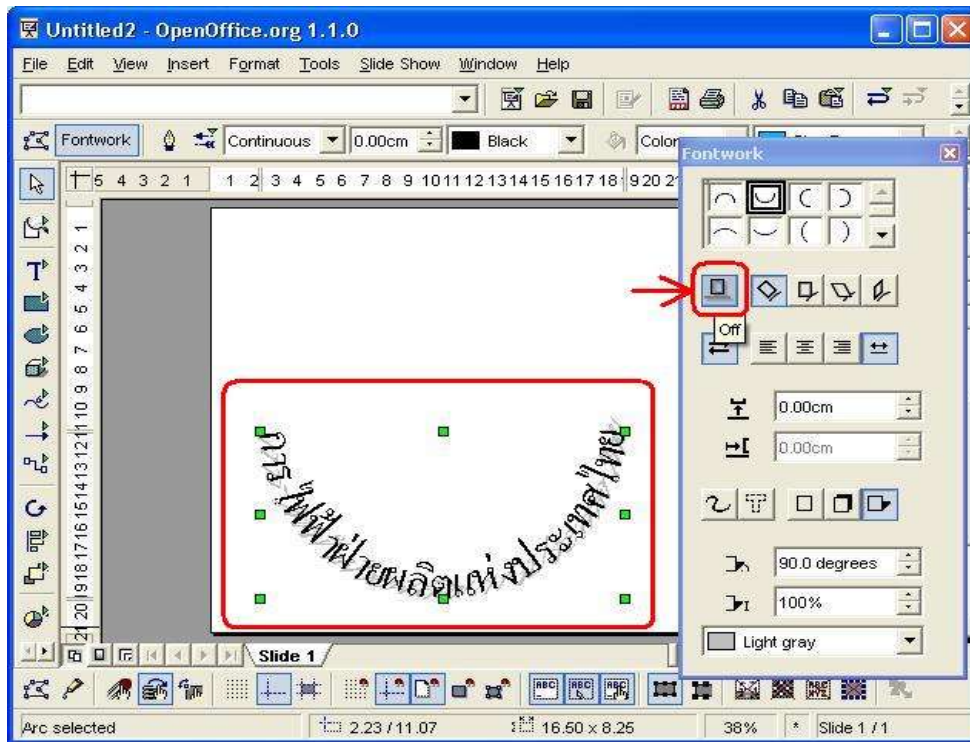
เมื่อกรอกข้อความเรียบร้อยแล้วให้เลือกที่กรอบของข้อความให้เป็นสี่เหลี่ยมสีเขียวทั้งแปดจุด จากนั้นให้เลือกที่รูปแบบว่าจะป็นแบบไหน(ในที่นี้เลือก Lower Semicircle) เลือกลักษณะของอักษร(ในที่นี้เลือก Rotate) เลือกทิศทางของอักษร(ในที่นี้เลือก Orientation) เลือกให้ปรับอักษรให้พอดีกรอบ(ในที่นี้เลือก AutoSize Text) เลือกลักษณะของเงา(ในที่นี้เลือก Slant) เลือกสีของเงา(ในที่นี้เลือก Light gray) ท่านก็จะได้อักษรศิลป์ที่ต้องการแล้วครับ ดังแสดงในรูปที่ 3



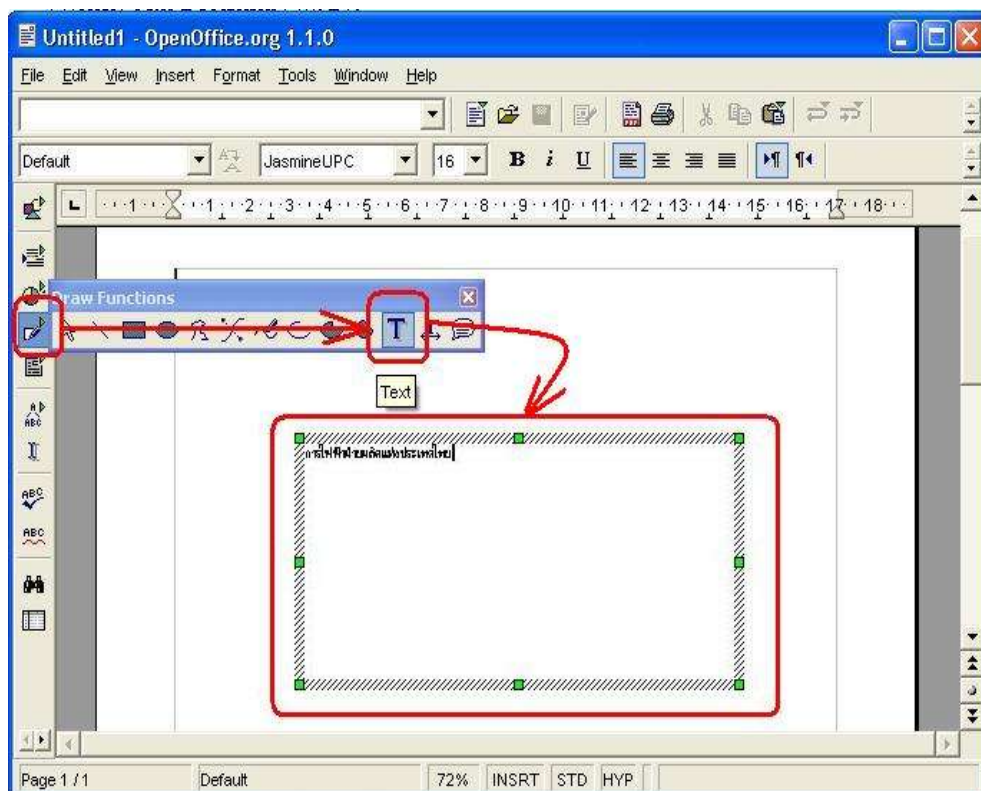
การย้ายตำแหน่งของข้อความศิลป์ หากเป็นรุ่น 1.1.0 จะสามารถเลือกที่กรอบด้านข้างให้เป็นเครื่องหมายลูกศรสี่ทิศ(Move) แล้วกดปุ่มเมาส์ซ้ายค้างไว้แล้วลากไปยังตำแหน่งที่ต้องการได้ทันที ดังแสดงในรูปที่ 4



หากเป็นรุ่น 1.0.x ท่านต้องปิดฟังก์ชันของ Fontwork ก่อนครับจึงจะย้ายได้ ปุ่มปิด (Off) อยู่แถวเดียวกับปุ่มเลือกลักษณะของอักษร ดูได้จากรูปที่ 5

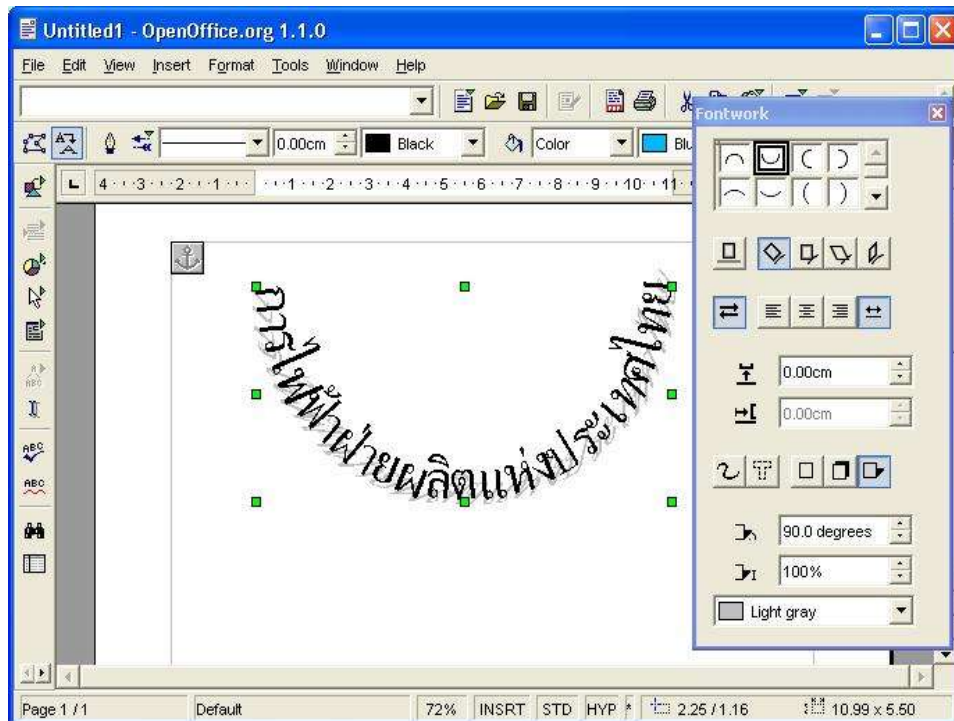


เป็นไงบ้างครับการทำอักษรศิลป์ไม่ยากใช่ไหมครับ ทีนี้มาดูอักษรศิลป์บนโปรแกรมสร้างเอกสาร (Writer/Text Document) กันบ้าง เริ่มต้นด้วยการสร้างกล่องข้อความ แล้วพิมพ์ข้อความที่ต้องการลงไปดังรูปที่ 6



จากนั้นเลือกที่กรอบของข้อความให้ปรากฏเป็นสี่เหลี่ยมสีเขียวยาวแปดจุด แล้วจึงไปเลือกที่เมนูเครื่องมือที่มีชื่อ Fontwork ในแถบเครื่องมือดังรูปที่ 7

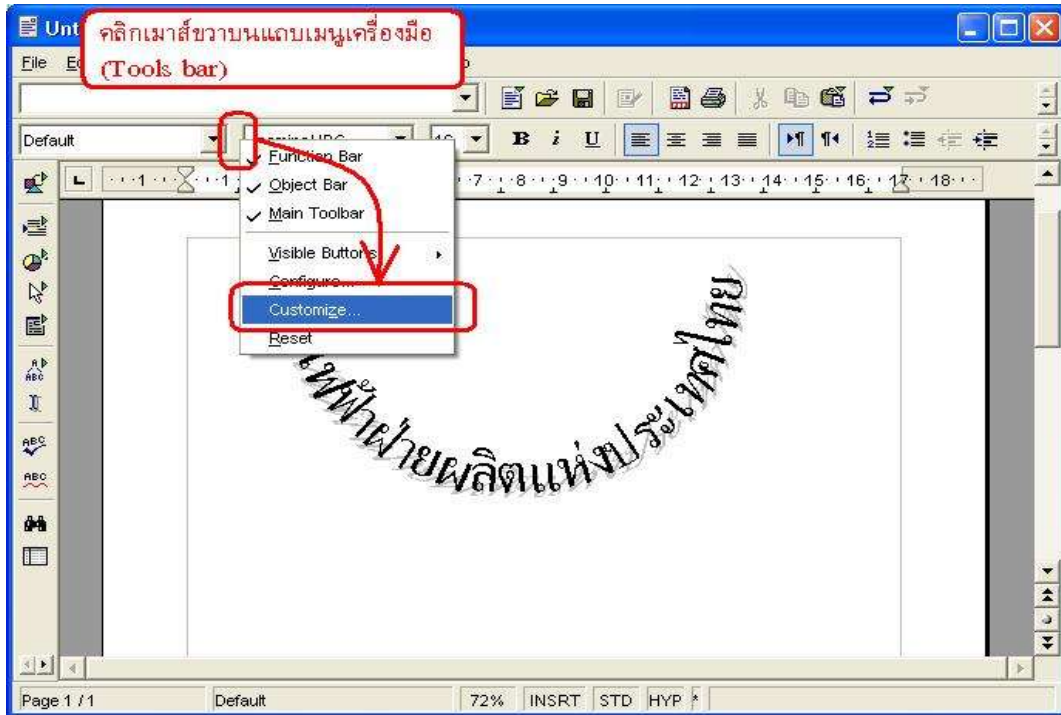
ท่านก็จะได้กรอบของเครื่องมือที่จัดการเกี่ยวกับอักษรศิลป์ดังรูปที่ 8



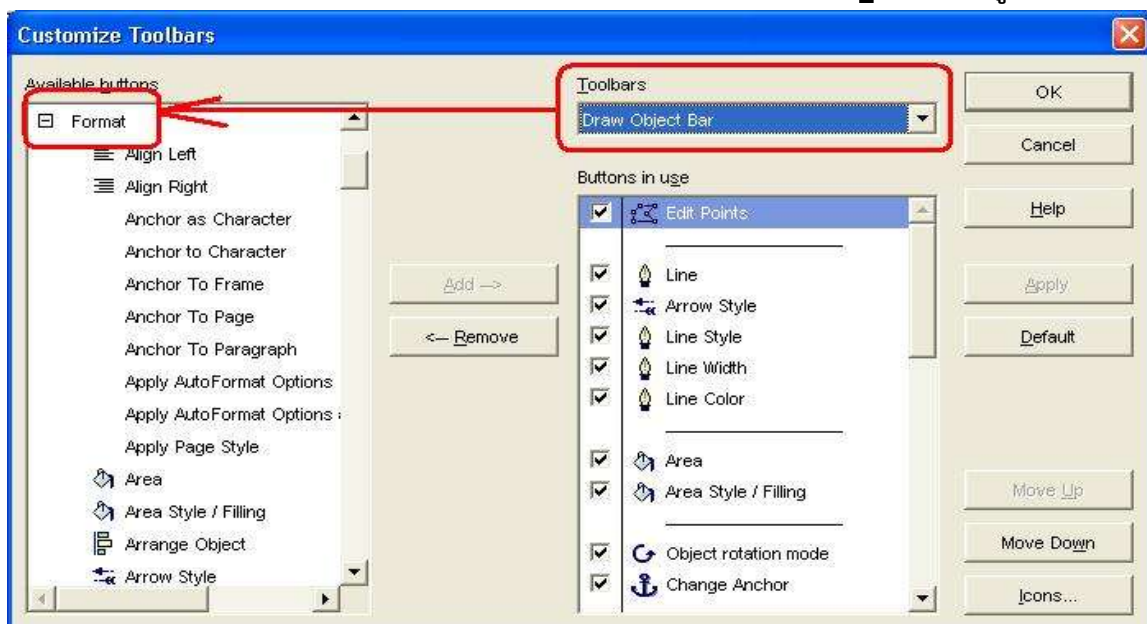
จากนั้นก็ทำการปรับแต่งรูปแบบเหมือน ที่ทำในโปรแกรมนำเสนอผลงาน(Presentation/Impress)

แนะนำอีกนิดเกี่ยวกับการนำไอคอน Fontwork มาอยู่บนแถบเมนูเครื่องมือ(Menu Toolbars) ปกติบนแถบเมนูเครื่องมือของโปรแกรมสร้างเอกสารจะไม่มีปุ่มที่ชื่อ Fontwork การจะนำเอาปุ่มนี้ขึ้นมาท่านสามารถทำได้ง่าย ๆ ดังนี้ครับ

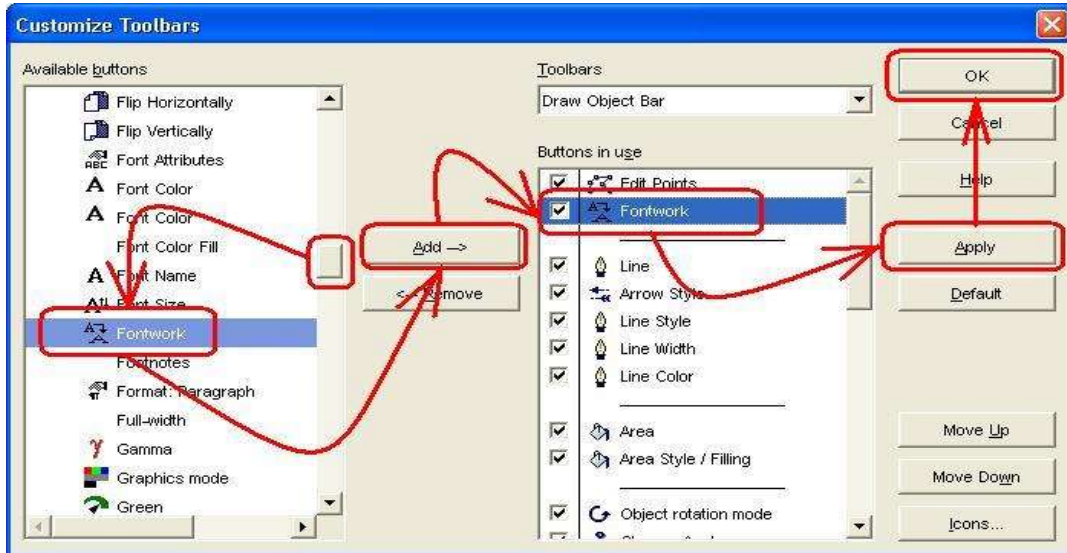
- เลือกที่แถบเมนูเครื่องมือตรงไหนก็ได้ แล้วคลิกเมาส์ขวาเพื่อเรียกเมนูลัด(Shortcut Menu) จากนั้นให้เลือกที่คำสั่ง Customize... ดังรูปที่ 9



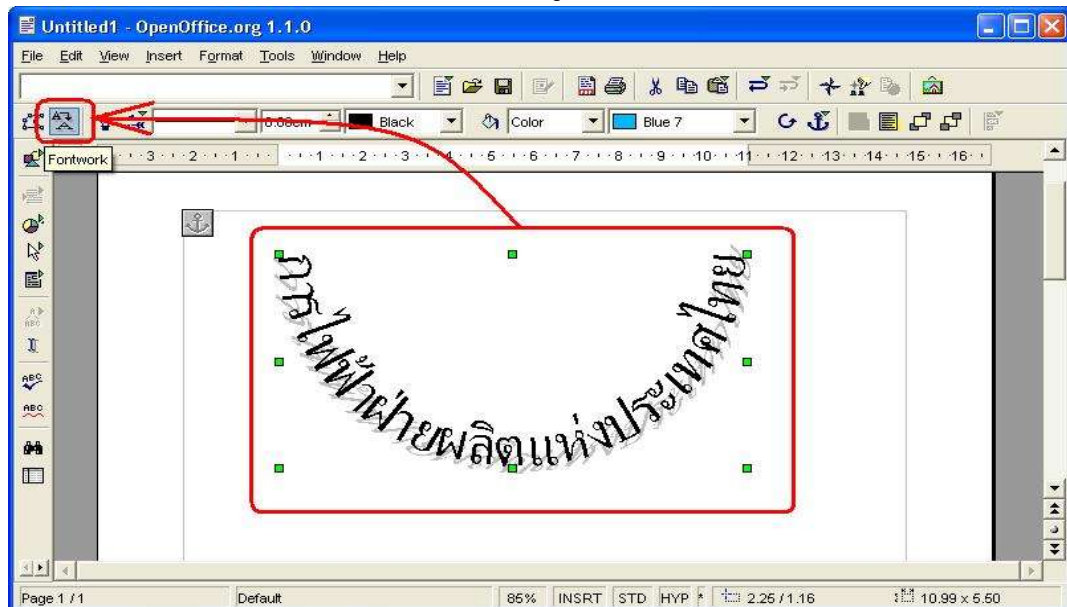
- เมื่อได้หน้าต่างของ Customize Toolbars ให้เลือก Draw Object Bar ในช่องของ Toolbars => จากนั้นให้เลือกที่เครื่องหมาย + หน้าคำว่า Format ในช่องของ Available buttons ดังรูปที่ 10



- เลื่อนแถบเลื่อนแนวตั้งในช่องของ Available buttons ให้ไปถึงคำว่า Fontwork => เลือกที่ Fontwork => กดปุ่ม Add-> จะสังเกตเห็นคำว่า Fontwork ไปปรากฏในช่อง Buttons in use => กดปุ่ม Apply => กดปุ่ม OK ดังรูปที่ 11



- เมื่อท่านเลือกวัตถุ(กล่องข้อความ) เมนูเครื่องมือก็จะเปลี่ยนเป็น Draw Object Bar โดยจะมีปุ่มเครื่องมือ Fontwork ปรากฏให้เลือกใช้งานดังรูปที่ 12



เอกสารวิธีการใช้งาน Fontwork ฉบับนี้ ไม่สงวนลิขสิทธิ์ สามารถเผยแพร่ได้ตามความเหมาะสม เพื่อเป็นการส่งเสริมให้คนไทย ได้มีโอกาสได้ใช้ของดี ๆ ถูกกฎหมาย และประหยัดค่าใช้จ่ายให้หน่วยงาน และประเทศชาติ

มีข้อเสนอแนะ/พบข้อผิดพลาดกรุณาแจ้งกลับมาที่

ศรีเดช บัญจันท์ sridetch.p@egat.co.th

แผนกควบคุมคอมพิวเตอร์ , กองประมวลผลและวิเคราะห์

ฝ่ายวางแผนและบริหารเหมืองแม่เมาะ , ธุรกิจเชื้อเพลิง

การไฟฟ้าฝ่ายผลิตแห่งประเทศไทย ต.แม่เมาะ อ.แม่เมาะ จ.ลำปาง 52220

